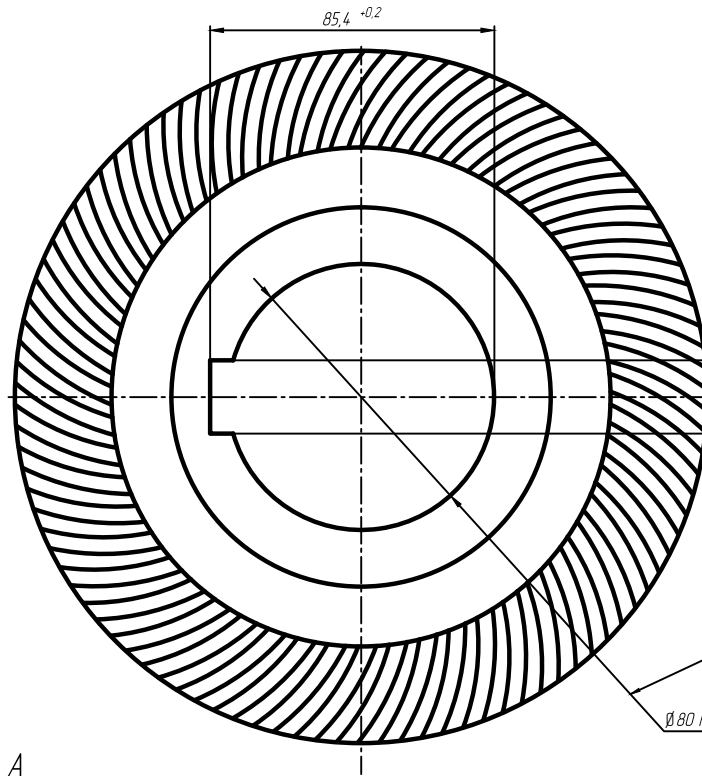
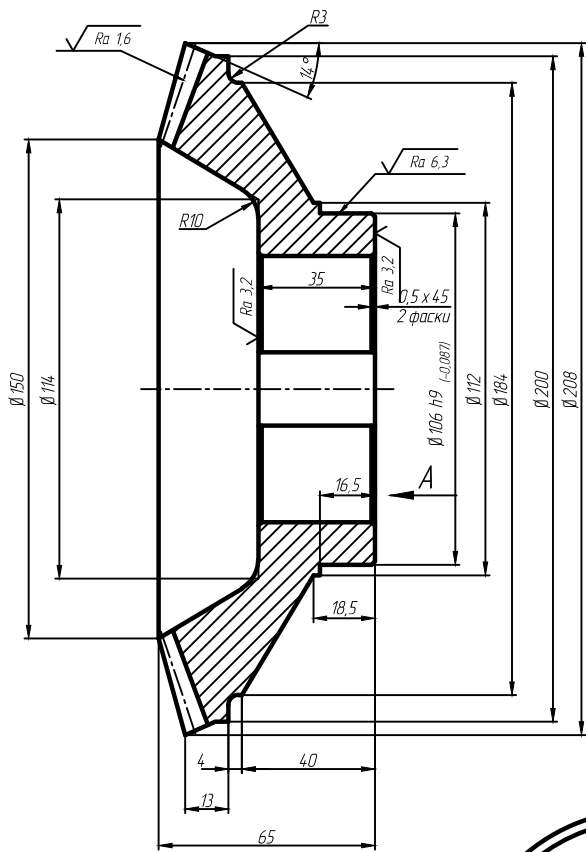
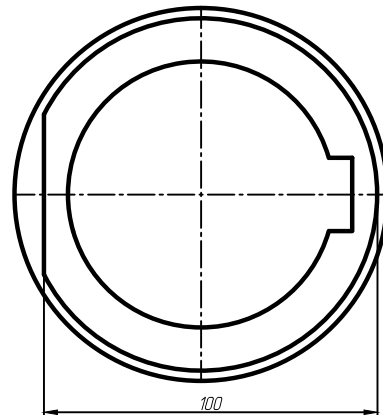
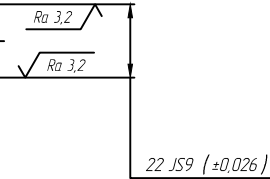


КЗГ-10.2015/F5748-661/04

$\sqrt{Ra\ 12,5}$



Модуль нормальный	<i>m</i>	
Число зубьев	<i>Z</i>	51
Средний угол зацепления		
Угол спирали		
Направление спирали	-	правое
Полная высота зуба		
Степень точности	-	
Боковой зазор		
Обозначение чертежа сопрягаемого колеса		ВШГ-10.2015/ F5748-661/04



- 269.302НВ Зубья калить с нагревом ТВЧ $h0,8...1,2; 45...50HRC$.
- $H14, h14, \pm \frac{IT14}{2}$.

Лист 1 из 1
Лист 2 из 2
Лист 3 из 3
Лист 4 из 4
Лист 5 из 5
Лист 6 из 6
Лист 7 из 7
Лист 8 из 8
Лист 9 из 9
Лист 10 из 10

КЗГ-10.2015/F5748-661/04				
Лист	Лист	№ докум.	Табл.	Есть
Разработ	Калинин			
Провер				
Техник				
Инженер				
Мастер				
Лист	1	Листов	10	1:1
Колесо зубчатое				Материал
Сталь 40ХН ГОСТ 4543-71				Глодарт