

NOT-HALT SCHALTER E-STOP SWITCH



Baureihe
Series
ES



Unsere Auswahl an dichten Sicherheits- und Not-Halt Schaltern (E-STOP) wurde nach höchsten Qualitätsstandards entwickelt und gefertigt. Der Schalter wird eingesetzt um unter extremen Bedingungen zuverlässig zu schalten.

Die ES-Serie für industrielle Anwendungen und Fahrzeuge besteht aus einem kompakten, abgedichteten und robusten Gehäuse mit geringen Abmessungen und hoher Schock-, Vibrations-, Staub- und Feuchtigkeitsbeständigkeit.

Dank der abgedichteten IP6K9K Kissling Schalter ist kein zusätzlicher Schutz mehr erforderlich. Der Not-Halt Schalter kann als Plug-and-Play-System betrachtet werden, der auch in Gefahrenumgebungen eingesetzt werden kann.

Unsere Not-Halt Schalter erhalten Sie in bewährter KISSLING Qualität in 1-poliger und 2-poliger Ausführung mit Wechslerfunktion.

Our selection of sealed safety and emergency stop (E-STOP) switches have been designed, and manufactured to the most exacting quality standards and are relied on by hundreds of customers around the world to perform under extreme conditions.

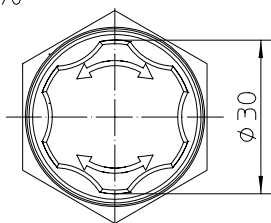
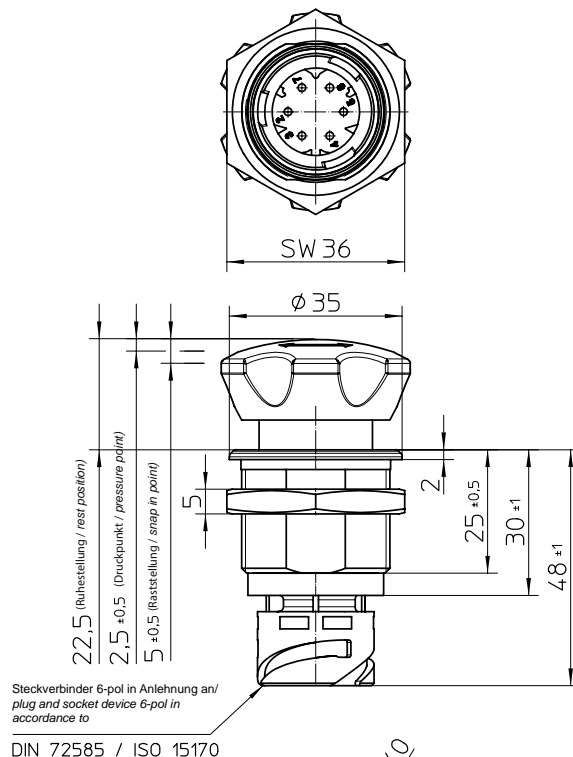
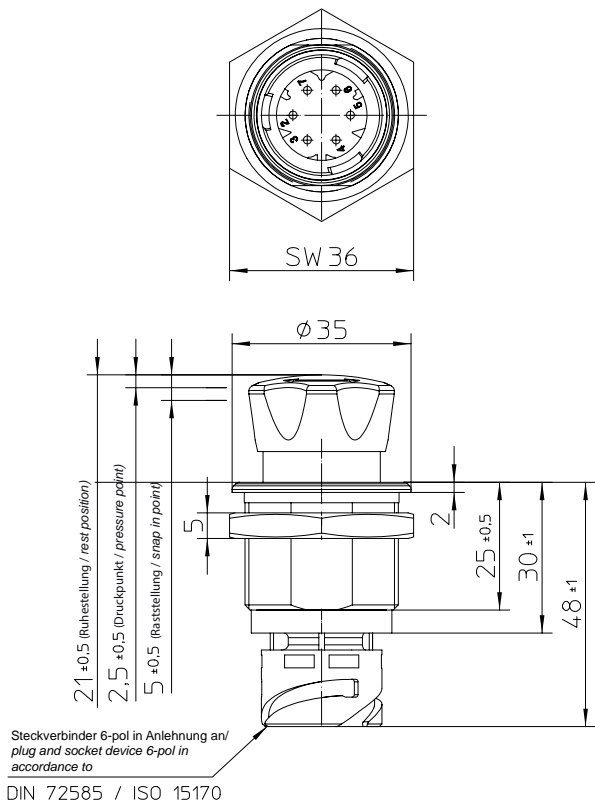
The ES series for industrial applications and vehicles is a compact, sealed and ruggedized housing with small dimensions and a high resistance to shock, vibration, dust and moisture.

Thanks to the IP6K9K sealed Kissling switch solution, additional protection is not required anymore. It can be considered as a plug and play system which can be also used in hazard environments.

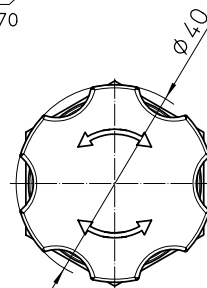
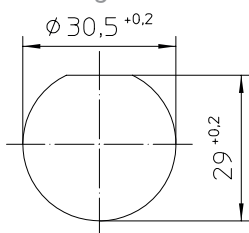
Our emergency stop switch is available in proven KISSLING quality in 1-pole and 2-pole version with changeover function.

Produktbeispiel / product sample
ES-2012-T111

Produktbeispiel / product sample
ES-2012-T112



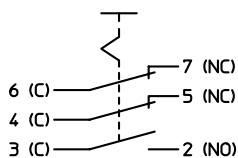
Einbaumaße /
Mounting Dimensions



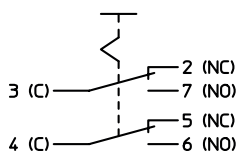
Schaltfunktion | Switching function

Schaltbeispiele /
switching samples

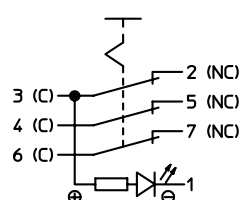
2 NC / 1 NO



2 Wechsler / Change over



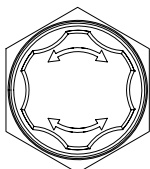
3 NC Bel / Backlit



Betätigersymbol | Actuator Symbol

Pfeil
Arrow

T



Motor

Motor

A



Anschluss | Connector

Steckverbinder

DIN 72585/ ISO 15170-A1-2.1-Ag/K1

Bayonet Connection

DIN 72585/ ISO 15170-A1-2.1-Ag/K1

Flachsteckanschluss

Faston Connection

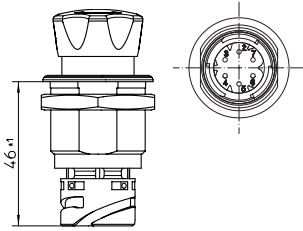
Kabelanschluss axial

Cable Connection axial

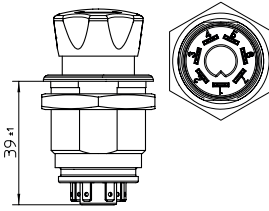
Kabelanschluss seitlich

Cable Connection laterally

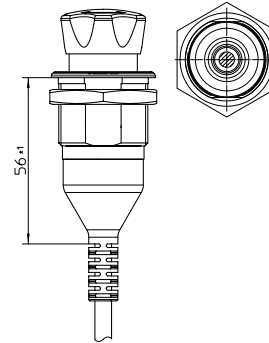
1



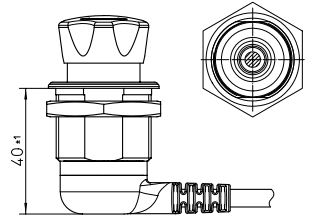
2



3

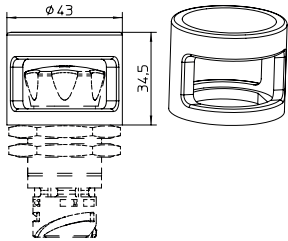


4

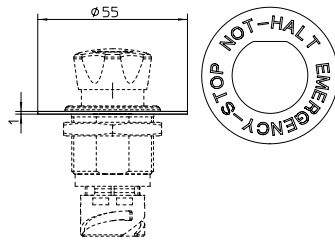


Zubehör | Accessories

Betätigungsschutz
Actuation Protection

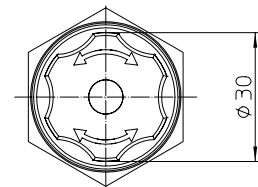


Symbolfolie
Symbol label



Beleuchtung / Lighting

Betätiger mit Beleuchtung
Actuator with lighting



Verfügbar ab Q2 2019
Available at Q2 2019

Bestellschlüssel | Ordering Key

ES- 2 0 0 3 -T 3 1 1 -0 1 8 A
1 2 3.1 3.2 3.3 4 5 6 7 8 9

Beispiel | Example

ES-2003-T311-018 A

1 Baureihe / Series

2 Gehäuseform / Housing

3 Schaltfunktion / Switching function *

3.1: Anzahl Wechsler / Amount No/NC-Contact (3 Pins)

3.2: Anzahl Schließer / Amount NO-Contact (2 Pins)

3.3: Anzahl Öffner / Amount NC-Contact (2 Pins)

4 Betätigersymbol / Actuator Symbol

T Pfeil / Arrow A Motor / Motor

5 Anschluss / Connector

1 Steckverbinder / Plug and socket device

2 Flachsteckanschluss / Faston Connection

3 Kabelanschluss - Axial / Cable Connection axial

4 Kabelanschluss - Seitlich / Cable Connection laterally

6 Beleuchtung / Lighting

1 nein / no 2 ja / yes

7 Betätigungsknopf / Actuator

1 Ø 30 2 Ø 40

8 Kabellänge in mm / Cable length

(Bsp. / e.g. 018 = 180 mm)

9 Steckerinformation / Connector information

ES-Steckerübersicht auf Anfrage / Connector overview on request

* Steckverbinder = 6 Pins / Flachsteckanschluss = 7 Pins | Bayonet Connection = 6 Pins / Faston Connection = 7 Pins

Zubehör / Accessories

Betätigungsschutz / Actuation Protection 24-63-029

Symbolfolie / Symbol label 24-63-024 de/en 24-63-040 blank

Technische Daten | Technical Data

Allgemeine Daten | Environmentally Characteristics

| | | |
|---------------------|-----------------------------------|--------------------|
| Gehäusewerkstoff | PA 25 GF RAL1003, UL 94 V0 | Material housing |
| Betätigerwerkstoff | PA 25 GF RAL 3000 | Material actuator |
| Schutzart | IEC 60529, IP67 & IP6K9K | Protection |
| Umgebungstemperatur | -40°C bis +85°C -40°F to +183°F | Temperature range |
| Anschlüsse | CuZn | Material terminals |
| Einbaulage | beliebig optional | Mounting position |
| Gewicht | ca. 75 g | Weight |

Anzugsdrehmomente | Max. torque

| | | |
|---------------|-----------------------|--------------|
| Gewindegrößen | M30 x 1,5 = max. 6 Nm | Thread sizes |
|---------------|-----------------------|--------------|

Mechanische Daten (Wechsler) | Mechanical Data (Change-over)

| | | |
|-----------------------|------------------------------|----------------------------|
| Verrastung | nach EN 60947-5-5 | Locking |
| Zwangsöffnung | nach EN 60947-5-5 | Positive opening operation |
| Schaltkraft | 20 - 50 N | Operating force |
| Drehmoment Knopf max. | 3 Nm | Torque knob max. |
| Stromführende Teile | Cu-Legierung Cu-alloy | Current carrying parts |
| Kontaktwerkstoff | Ag-Legierung Ag-alloy | Contact material |
| Mech. Lebensdauer | 40 000 Schaltspiele cycles | Mechanical life |
| Schalzhäufigkeit | max.100/min | Frequency |

Elektrische Daten | Electrical Data

| | | |
|-------------------------------------|--|---------------------------------|
| Betriebsspannung | 9VDC – 32VDC | Voltage range |
| Nennspannung | 12 VDC / 24 VDC | Nominal Voltage |
| Spannungsfestigkeit | 1050 VAC für / up to 1 min. | Dielectric withstanding voltage |
| Kontaktwiderstand | max. 50 mOhm | contact resistance |
| Isolationswiderstand | > 100 MOhm bei 500 VDCI | Insulation resistance |
| Dauerstrom | 10 mA bis / to 10A | Continuous current |
| Schaltstrom max. | 10.1 A | Current max. |
| Schaltvermögen min. | 12 VDC, 10 mA | Switching capacity min. |
| Kurzschlusschutz gemäß EN 60947-5-1 | KFZ Sicherung / Automotive fast-acting fuse 10 A | Short circuit protection |

Weitere Typen und Sonderlösungen auf Anfrage | Other types and special types upon request



Kissling Elektrotechnik GmbH
 Bohnland 16
 D-72218 Wildberg
 Telefon: +49 (0) 70 54 / 2 06-0
 Telefax: +49 (0) 70 54 / 2 06-3 02
 E-mail: info@kissling.de
 Internet: www.kissling.de

Irrtümer und Änderungen vorbehalten
 Errors excepted and subject to
 change